

MB | Tresses de masse

pour la mise à la terre

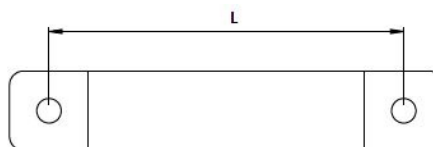


Fabriqué en tresses plates extrêmement souples à connexions serties par force.

En raison de sa résistance de transfert et d'amenée de courant, elle convient parfaitement pour les mises à la terre et les reprises de masses et de mise à la terre.

Nos tresses de masse sont disponibles avec des connexions M4, M5, M6, M8 ou M10 et en certaines tailles avec les deux connexions combinées.

Section	Courant admissible
6 mm ²	67 - 80 A
10 mm ²	89 - 106 A
16 mm ²	132 - 157 A
25 mm ²	177 - 210 A
35 mm ²	230 - 275 A
50 mm ²	280 - 350 A
70 mm ²	338 - 403 A



Spécifications

Matière	Cuivre étamé
Type de fixation	Visser

Avantages

- Disponible en différentes longueurs et sections
- Impédances de transition très faibles
- Composant listé UL

Types et tailles de produits

MB 100 6 M4	N° de cde	32695	Hauteur	2 mm
	EAN	4251269324253	Dimensions trous de vis	M4
	Unité d'emballage	1	Section	6 mm²
	Longueur	100 mm	Courant admissible	67 - 80 A
	Longueur L1	14 mm		
	Longueur L2	113 mm		
	Largeur	10 mm		

MB 100 6 M6	N° de cde	32700	Hauteur	2 mm
	EAN	4251269301407	Dimensions trous de vis	M6
	Unité d'emballage	1	Section	6 mm²
	Longueur	100 mm	Courant admissible	67 - 80 A
	Longueur L1	14 mm		
	Longueur L2	113 mm		
	Largeur	10 mm		

MB 100|10|M4+M6

N° de cde	39711	Hauteur	3 mm
EAN		Dimensions trous de vis	M4/ M6
Unité d'emballage	1	Section	10 mm²
Longueur	100 mm	Courant admissible	89 - 106 A
Longueur L1	22 mm		
Longueur L2	120 mm		
Largeur	16 mm		

MB 100|10|M6

N° de cde	32730	Hauteur	3 mm
EAN	4251269301476	Dimensions trous de vis	M6
Unité d'emballage	1	Section	10 mm²
Longueur	100 mm	Courant admissible	89 - 106 A
Longueur L1	22 mm		
Longueur L2	120 mm		
Largeur	16 mm		

MB 100|10|M8

N° de cde	32731	Hauteur	3 mm
EAN	4251269301483	Dimensions trous de vis	M8
Unité d'emballage	1	Section	10 mm²
Longueur	100 mm	Courant admissible	89 - 106 A
Longueur L1	22 mm		
Longueur L2	120 mm		
Largeur	16 mm		

MB 100|16|M6

N° de cde	32760	Hauteur	3 mm
EAN	4251269301605	Dimensions trous de vis	M6
Unité d'emballage	1	Section	16 mm²
Longueur	100 mm	Courant admissible	132 - 157 A
Longueur L1	22 mm		
Longueur L2	120 mm		
Largeur	16 mm		

MB 100|16|M6+M8

N° de cde	32758	Hauteur	3 mm
EAN	4251269322099	Dimensions trous de vis	M6/ M8
Unité d'emballage	1	Section	16 mm²
Longueur	100 mm	Courant admissible	132 - 157 A
Longueur L1	22 mm		
Longueur L2	120 mm		
Largeur	16 mm		

MB 100|16|M8

N° de cde	32761	Hauteur	3 mm
EAN	4251269301612	Dimensions trous de vis	M8
Unité d'emballage	1	Section	16 mm²
Longueur	100 mm	Courant admissible	132 - 157 A
Longueur L1	22 mm		
Longueur L2	120 mm		
Largeur	16 mm		

MB 100|16|M10

N° de cde	32759	Hauteur	3 mm
EAN	4251269322303	Dimensions trous de vis	M10
Unité d'emballage	1	Section	16 mm²
Longueur	100 mm	Courant admissible	132 - 157 A
Longueur L1	22 mm		
Longueur L2	120 mm		
Largeur	16 mm		

MB 100|25|M10

N° de cde	32800	Hauteur	4 mm
EAN	4251269301766	Dimensions trous de vis	M10
Unité d'emballage	1	Section	25 mm²
Longueur	100 mm	Courant admissible	177 - 210 A
Longueur L1	22 mm		
Longueur L2	123 mm		
Largeur	21 mm		

MB 150|6|M4

N° de cde	39710	Hauteur	3 mm
EAN		Dimensions trous de vis	M4
Unité d'emballage	1	Section	6 mm²
Longueur	150 mm	Courant admissible	67 - 80 A
Longueur L1	14 mm		
Longueur L2	163 mm		
Largeur	10 mm		

MB 150|6|M6

N° de cde	32701	Hauteur	2 mm
EAN	4251269301414	Dimensions trous de vis	M6
Unité d'emballage	1	Section	6 mm²
Longueur	150 mm	Courant admissible	67 - 80 A
Longueur L1	14 mm		
Longueur L2	163 mm		
Largeur	10 mm		

MB 150|10|M5

N° de cde	32709	Hauteur	3 mm
EAN	4251269322297	Dimensions trous de vis	M5
Unité d'emballage	1	Section	10 mm²
Longueur	150 mm	Courant admissible	89 - 106 A
Longueur L1	22 mm		
Longueur L2	170 mm		
Largeur	16 mm		

MB 150|10|M5+M6

N° de cde	32746	Hauteur	3 mm
EAN	4251269322082	Dimensions trous de vis	M5/ M6
Unité d'emballage	1	Section	10 mm²
Longueur	150 mm	Courant admissible	89 - 106 A
Longueur L1	22 mm		
Longueur L2	170 mm		
Largeur	16 mm		

MB 150|10|M8

N° de cde	32732	Hauteur	3 mm
EAN	4251269301490	Dimensions trous de vis	M8
Unité d'emballage	1	Section	10 mm²
Longueur	150 mm	Courant admissible	89 - 106 A
Longueur L1	22 mm		
Longueur L2	170 mm		
Largeur	16 mm		

MB 150|16|M6

N° de cde	32762	Hauteur	3 mm
EAN	4251269301629	Dimensions trous de vis	M6
Unité d'emballage	1	Section	16 mm²
Longueur	150 mm	Courant admissible	132 - 157 A
Longueur L1	22 mm		
Longueur L2	170 mm		
Largeur	16 mm		

MB 150|16|M8

N° de cde	32763	Hauteur	3 mm
EAN	4251269301636	Dimensions trous de vis	M8
Unité d'emballage	1	Section	16 mm²
Longueur	150 mm	Courant admissible	132 - 157 A
Longueur L1	22 mm		
Longueur L2	170 mm		
Largeur	16 mm		

MB 150|25|M10

N° de cde	32801	Hauteur	4 mm
EAN	4251269301773	Dimensions trous de vis	M10
Unité d'emballage	1	Section	25 mm²
Longueur	150 mm	Courant admissible	177 - 210 A
Longueur L1	22 mm		
Longueur L2	173 mm		
Largeur	21 mm		

MB 150|50|M10

N° de cde	32847	Hauteur	5 mm
EAN	4251269322198	Dimensions trous de vis	M10
Unité d'emballage	1	Section	50 mm²
Longueur	150 mm	Courant admissible	280 - 350 A
Longueur L1	25 mm		
Longueur L2	177 mm		
Largeur	26 mm		

MB 200|6|M4

N° de cde	32707	Hauteur	2 mm
EAN	4251269322273	Dimensions trous de vis	M4
Unité d'emballage	1	Section	6 mm²
Longueur	200 mm	Courant admissible	67 - 80 A
Longueur L1	14 mm		
Longueur L2	213 mm		
Largeur	10 mm		

MB 200|6|M6

N° de cde	32702	Hauteur	2 mm
EAN	4251269301421	Dimensions trous de vis	M6
Unité d'emballage	1	Section	6 mm²
Longueur	200 mm	Courant admissible	67 - 80 A
Longueur L1	14 mm		
Longueur L2	213 mm		
Largeur	10 mm		

MB 200|10|M5

N° de cde	32744	Hauteur	3 mm
EAN	4251269322266	Dimensions trous de vis	M5
Unité d'emballage	1	Section	10 mm²
Longueur	200 mm	Courant admissible	89 - 106 A
Longueur L1	22 mm		
Longueur L2	220 mm		
Largeur	16 mm		

MB 200|10|M6

N° de cde	32733	Hauteur	3 mm
EAN	4251269301506	Dimensions trous de vis	M6
Unité d'emballage	1	Section	10 mm²
Longueur	200 mm	Courant admissible	89 - 106 A
Longueur L1	22 mm		
Longueur L2	220 mm		
Largeur	16 mm		

MB 200|10|M6+M8

N° de cde	32741	Hauteur	3 mm
EAN	4251269301575	Dimensions trous de vis	M6/ M8
Unité d'emballage	1	Section	10 mm²
Longueur	200 mm	Courant admissible	89 - 106 A
Longueur L1	22 mm		
Longueur L2	220 mm		
Largeur	16 mm		

MB 200|10|M8

N° de cde	32734	Hauteur	3 mm
EAN	4251269301513	Dimensions trous de vis	M8
Unité d'emballage	1	Section	10 mm²
Longueur	200 mm	Courant admissible	89 - 106A
Longueur L1	22 mm		
Longueur L2	220 mm		
Largeur	16 mm		

MB 200|16|M5+M6

N° de cde	32776	Hauteur	3 mm
EAN	4251269322105	Dimensions trous de vis	M5/ M6
Unité d'emballage	1	Section	16 mm²
Longueur	200 mm	Courant admissible	132 - 157 A
Longueur L1	22 mm		
Longueur L2	220 mm		
Largeur	16 mm		

MB 200|16|M6

N° de cde	32764	Hauteur	3 mm
EAN	4251269301643	Dimensions trous de vis	M6
Unité d'emballage	1	Section	16 mm²
Longueur	200 mm	Courant admissible	132 - 157 A
Longueur L1	22 mm		
Longueur L2	220 mm		
Largeur	16 mm		

MB 200|16|M6+M8

N° de cde	32773	Hauteur	3 mm
EAN	4251269301735	Dimensions trous de vis	M6/ M8
Unité d'emballage	1	Section	16 mm²
Longueur	200 mm	Courant admissible	132 - 157 A
Longueur L1	22 mm		
Longueur L2	220 mm		
Largeur	16 mm		

MB 200|16|M8

N° de cde	32765	Hauteur	3 mm
EAN	4251269301650	Dimensions trous de vis	M8
Unité d'emballage	1	Section	16 mm²
Longueur	200 mm	Courant admissible	132 - 157 A
Longueur L1	22 mm		
Longueur L2	220 mm		
Largeur	16 mm		

MB 200|25|M8

N° de cde	32802	Hauteur	4 mm
EAN	4251269301780	Dimensions trous de vis	M8
Unité d'emballage	1	Section	25 mm²
Longueur	250 mm	Courant admissible	177 - 210 A
Longueur L1	22 mm		
Longueur L2	223 mm		
Largeur	21 mm		

MB 200|25|M10

N° de cde	32803	Hauteur	4 mm
EAN	4251269301797	Dimensions trous de vis	M10
Unité d'emballage	1	Section	25 mm²
Longueur	200 mm	Courant admissible	177 - 210 A
Longueur L1	22 mm		
Longueur L2	223 mm		
Largeur	21 mm		

MB 200|35|M10

N° de cde	32823	Hauteur	4,5 mm
EAN	4251269322167	Dimensions trous de vis	M10
Unité d'emballage	1	Section	35 mm²
Longueur	200 mm	Courant admissible	230 - 275 A
Longueur L1	25 mm		
Longueur L2	227 mm		
Largeur	26 mm		

MB 200|50|M10

N° de cde	32848	Hauteur	5 mm
EAN	4251269322204	Dimensions trous de vis	M10
Unité d'emballage	1	Section	50 mm²
Longueur	200 mm	Courant admissible	280 - 350 A
Longueur L1	25 mm		
Longueur L2	227 mm		
Largeur	26 mm		

MB 200|70|M10

N° de cde	32868	Hauteur	6,2 mm
EAN	4251269322235	Dimensions trous de vis	M10
Unité d'emballage	1	Section	70 mm²
Longueur	200 mm	Courant admissible	338 - 403 A
Longueur L1	25 mm		
Longueur L2	227 mm		
Largeur	26 mm		

MB 250|6|M6

N° de cde	32706	Hauteur	2 mm
EAN	4251269301469	Dimensions trous de vis	M6
Unité d'emballage	1	Section	6 mm²
Longueur	250 mm	Courant admissible	67 - 80 A
Longueur L1	14 mm		
Longueur L2	263 mm		
Largeur	10 mm		

MB 250|10|M6+M8

N° de cde	32742	Hauteur	3 mm
EAN	4251269301582	Dimensions trous de vis	M6/ M8
Unité d'emballage	1	Section	10 mm²
Longueur	250 mm	Courant admissible	89 - 106 A
Longueur L1	22 mm		
Longueur L2	260 mm		
Largeur	16 mm		

MB 250|16|M6+M8

N° de cde	32774	Hauteur	3 mm
EAN	4251269301742	Dimensions trous de vis	M6/ M8
Unité d'emballage	1	Section	16 mm²
Longueur	250 mm	Courant admissible	132 - 157 A
Longueur L1	22 mm		
Longueur L2	270 mm		
Largeur	16 mm		

MB 250|16|M8

N° de cde	32766	Hauteur	3 mm
EAN	4251269301667	Dimensions trous de vis	M8
Unité d'emballage	1	Section	16 mm²
Longueur	250 mm	Courant admissible	132 - 157 A
Longueur L1	22 mm		
Longueur L2	270 mm		
Largeur	16 mm		

MB 250|25|M8

N° de cde	32804	Hauteur	4 mm
EAN	4251269301803	Dimensions trous de vis	M8
Unité d'emballage	1	Section	25 mm²
Longueur	250 mm	Courant admissible	177 - 210 A
Longueur L1	22 mm		
Longueur L2	273 mm		
Largeur	21 mm		

MB 250|25|M10

N° de cde	32805	Hauteur	4 mm
EAN	4251269301810	Dimensions trous de vis	M10
Unité d'emballage	1	Section	25 mm²
Longueur	250 mm	Courant admissible	177 - 210 A
Longueur L1	22 mm		
Longueur L2	273 mm		
Largeur	21 mm		

MB 250|35|M10

N° de cde	32824	Hauteur	4,5 mm
EAN	4251269322174	Dimensions trous de vis	M10
Unité d'emballage	1	Section	35 mm²
Longueur	250 mm	Courant admissible	230 - 275 A
Longueur L1	25 mm		
Longueur L2	277 mm		
Largeur	26 mm		

MB 250|50|M10

N° de cde	32849	Hauteur	5 mm
EAN	4251269322211	Dimensions trous de vis	M10
Unité d'emballage	1	Section	50 mm²
Longueur	250 mm	Courant admissible	280 - 350 A
Longueur L1	25 mm		
Longueur L2	277 mm		
Largeur	16 mm		

MB 300|6|M6

N° de cde	32703	Hauteur	2 mm
EAN	4251269301438	Dimensions trous de vis	M6
Unité d'emballage	1	Section	6 mm²
Longueur	300 mm	Courant admissible	67 - 80 A
Longueur L1	14 mm		
Longueur L2	313 mm		
Largeur	10 mm		

MB 300|10|M6

N° de cde	32735	Hauteur	3 mm
EAN	4251269301520	Dimensions trous de vis	M6
Unité d'emballage	1	Section	10 mm²
Longueur	300 mm	Courant admissible	89 - 106 A
Longueur L1	22 mm		
Longueur L2	320 mm		
Largeur	16 mm		

MB 300|10|M6+M8

N° de cde	32743	Hauteur	3 mm
EAN	4251269301599	Dimensions trous de vis	M6/ M8
Unité d'emballage	1	Section	10 mm²
Longueur	300 mm	Courant admissible	89 - 106 A
Longueur L1	22 mm		
Longueur L2	320 mm		
Largeur	16 mm		

MB 300|10|M8

N° de cde	32736	Hauteur	3 mm
EAN	4251269301537	Dimensions trous de vis	M8
Unité d'emballage	1	Section	10 mm²
Longueur	300 mm	Courant admissible	89 - 106 A
Longueur L1	22 mm		
Longueur L2	320 mm		
Largeur	16 mm		

MB 300|16|M6

N° de cde	32767	Hauteur	3 mm
EAN	4251269301674	Dimensions trous de vis	M6
Unité d'emballage	1	Section	16 mm²
Longueur	300 mm	Courant admissible	132 - 157 A
Longueur L1	22 mm		
Longueur L2	320 mm		
Largeur	16 mm		

MB 300|16|M6+M8

N° de cde	32775	Hauteur	3 mm
EAN	4251269301759	Dimensions trous de vis	M6/ M8
Unité d'emballage	1	Section	16 mm²
Longueur	300 mm	Courant admissible	132 - 157 A
Longueur L1	22 mm		
Longueur L2	320 mm		
Largeur	16 mm		

MB 300|16|M8

N° de cde	32768	Hauteur	3 mm
EAN	4251269301681	Dimensions trous de vis	M8
Unité d'emballage	1	Section	16 mm²
Longueur	300 mm	Courant admissible	132 - 157 A
Longueur L1	22 mm		
Longueur L2	320 mm		
Largeur	16 mm		

N° de cde	32816	Hauteur	4 mm
EAN	4251269333187	Dimensions trous de vis	M6
Unité d'emballage	1	Section	25 mm²
Longueur	300 mm	Courant admissible	177 - 210 A
Longueur L1	22 mm		
Longueur L2	323 mm		
Largeur	21 mm		

MB 300|25|M8

N° de cde	32806	Hauteur	4 mm
EAN	4251269301827	Dimensions trous de vis	M8
Unité d'emballage	1	Section	25 mm²
Longueur	300 mm	Courant admissible	177 - 210 A
Longueur L1	22 mm		
Longueur L2	323 mm		
Largeur	21 mm		

N° de cde	32817	Hauteur	4 mm
EAN	4251269333194	Dimensions trous de vis	M8/ M10
Unité d'emballage	1	Section	25 mm²
Longueur	300 mm	Courant admissible	177 - 210 A
Longueur L1	22 mm		
Longueur L2	323 mm		
Largeur	21 mm		

MB 300|25|M10

N° de cde	32807	Hauteur	4 mm
EAN	4251269301834	Dimensions trous de vis	M10
Unité d'emballage	1	Section	25 mm²
Longueur	300 mm	Courant admissible	177 - 210 A
Longueur L1	22 mm		
Longueur L2	323 mm		
Largeur	21 mm		

MB 300|35|M10

N° de cde	32825	Hauteur	4,5 mm
EAN	4251269322181	Dimensions trous de vis	M10
Unité d'emballage	1	Section	35 mm²
Longueur	300 mm	Courant admissible	230 - 275 A
Longueur L1	25 mm		
Longueur L2	327 mm		
Largeur	26 mm		

MB 300|50|M10

N° de cde	32850	Hauteur	5 mm
EAN	4251269322228	Dimensions trous de vis	M10
Unité d'emballage	1	Section	50 mm²
Longueur	300 mm	Courant admissible	280 - 350 A
Longueur L1	25 mm		
Longueur L2	327 mm		
Largeur	26 mm		

MB 300|70|M10

N° de cde	32870	Hauteur	6,2 mm
EAN	4251269322242	Dimensions trous de vis	M10
Unité d'emballage	1	Section	70 mm²
Longueur	300 mm	Courant admissible	338 - 403 A
Longueur L1	25 mm		
Longueur L2	327 mm		
Largeur	26 mm		

MB 350|16|M5+M6

N° de cde	32777	Hauteur	3 mm
EAN	4251269322112	Dimensions trous de vis	M5/ M6
Unité d'emballage	1	Section	16 mm²
Longueur	350 mm	Courant admissible	132 - 157
Longueur L1	22 mm		
Longueur L2	370 mm		
Largeur	16 mm		

MB 350|16|M8

N° de cde	32769	Hauteur	3 mm
EAN	4251269301698	Dimensions trous de vis	M8
Unité d'emballage	1	Section	16 mm²
Longueur	350 mm	Courant admissible	132 - 157 A
Longueur L1	22 mm		
Longueur L2	370 mm		
Largeur	16 mm		

MB 350|25|M10

N° de cde	32808	Hauteur	4 mm
EAN	4251269301841	Dimensions trous de vis	M10
Unité d'emballage	1	Section	25 mm²
Longueur	350 mm	Courant admissible	177 - 210 A
Longueur L1	22 mm		
Longueur L2	373 mm		
Largeur	21 mm		

MB 400|6|M6

N° de cde	32704	Hauteur	2 mm
EAN	4251269301445	Dimensions trous de vis	M6
Unité d'emballage	1	Section	6 mm²
Longueur	400 mm	Courant admissible	67 - 80 A
Longueur L1	14 mm		
Longueur L2	413 mm		
Largeur	10 mm		

MB 400|10|M4

N° de cde	32878	Hauteur	3 mm
EAN	4251269324130	Dimensions trous de vis	M4
Unité d'emballage	1	Section	10 mm²
Longueur	400 mm	Courant admissible	89 - 106 A
Longueur L1	22 mm		
Longueur L2	420 mm		
Largeur	16 mm		

MB 400|10|M6

N° de cde	32737	Hauteur	3 mm
EAN	4251269301544	Dimensions trous de vis	M6
Unité d'emballage	1	Section	10 mm²
Longueur	400 mm	Courant admissible	89 - 106 A
Longueur L1	22 mm		
Longueur L2	420 mm		
Largeur	16 mm		

MB 400|10|M8

N° de cde	32738	Hauteur	3 mm
EAN	4251269301551	Dimensions trous de vis	M8
Unité d'emballage	1	Section	10 mm²
Longueur	400 mm	Courant admissible	89 - 106 A
Longueur L1	22 mm		
Longueur L2	420 mm		
Largeur	16 mm		

MB 400|16|M6

N° de cde	32873	Hauteur	3 mm
EAN	4251269322129	Dimensions trous de vis	M6
Unité d'emballage	1	Section	16 mm²
Longueur	400 mm	Courant admissible	132 - 157 A
Longueur L1	22 mm		
Longueur L2	420 mm		
Largeur	16 mm		

MB 400|16|M8

N° de cde	32770	Hauteur	3 mm
EAN	4251269301704	Dimensions trous de vis	M8
Unité d'emballage	1	Section	16 mm²
Longueur	400 mm	Courant admissible	132 - 157 A
Longueur L1	22 mm		
Longueur L2	420 mm		
Largeur	16 mm		

MB 400|25|M8

N° de cde	32809	Hauteur	4 mm
EAN	4251269301858	Dimensions trous de vis	M8
Unité d'emballage	1	Section	25 mm²
Longueur	400 mm	Courant admissible	177 - 210 A
Longueur L1	22 mm		
Longueur L2	423 mm		
Largeur	21 mm		

MB 400|35|M8

N° de cde	32886	Hauteur	4,5 mm
EAN	4251269335976	Dimensions trous de vis	M8
Unité d'emballage	1	Section	35 mm²
Longueur	400 mm	Courant admissible	230 - 275 A
Longueur L1	22 mm		
Longueur L2	423 mm		
Largeur	26 mm		

MB 500|6|M6

N° de cde	32705	Hauteur	2 mm
EAN	4251269301452	Dimensions trous de vis	M6
Unité d'emballage	1	Section	6 mm²
Longueur	500 mm	Courant admissible	67 - 80 A
Longueur L1	14 mm		
Longueur L2	513 mm		
Largeur	10 mm		

MB 500|10|M6

N° de cde	32739	Hauteur	3 mm
EAN	4251269301568	Dimensions trous de vis	M6
Unité d'emballage	1	Section	10 mm²
Longueur	500 mm	Courant admissible	89 - 106 A
Longueur L1	22 mm		
Longueur L2	520 mm		
Largeur	16 mm		

MB 500|16|M8

N° de cde	32771	Hauteur	3 mm
EAN	4251269301711	Dimensions trous de vis	M8
Unité d'emballage	1	Section	16 mm²
Longueur	500 mm	Courant admissible	132 - 157 A
Longueur L1	22 mm		
Longueur L2	520 mm		
Largeur	16 mm		

MB 500|25|M8

N° de cde	32810	Hauteur	4 mm
EAN	4251269301865	Dimensions trous de vis	M8
Unité d'emballage	1	Section	25 mm²
Longueur	500 mm	Courant admissible	177 - 210 A
Longueur L1	22 mm		
Longueur L2	523 mm		
Largeur	21 mm		

MB 500|25|M10

N° de cde	32812	Hauteur	4 mm
EAN	4251269322143	Dimensions trous de vis	M10
Unité d'emballage	1	Section	25 mm²
Longueur	500 mm	Courant admissible	177 - 210 A
Longueur L1	22 mm		
Longueur L2	523 mm		
Largeur	21 mm		

MB 500|70|M10

N° de cde	32872	Hauteur	6,2 mm
EAN	4251269322259	Dimensions trous de vis	M10
Unité d'emballage	1	Section	70 mm²
Longueur	500 mm	Courant admissible	338 - 403 A
Longueur L1	25 mm		
Longueur L2	527 mm		
Largeur	26 mm		

MB 600|16|M8

N° de cde	32772	Hauteur	3 mm
EAN	4251269301728	Dimensions trous de vis	M8
Unité d'emballage	1	Section	16 mm²
Longueur	600 mm	Courant admissible	132 - 157 A
Longueur L1	22 mm		
Longueur L2	620 mm		
Largeur	16 mm		

MB 600|25|M8

N° de cde	32811	Hauteur	4 mm
EAN	4251269301872	Dimensions trous de vis	M8
Unité d'emballage	1	Section	25 mm²
Longueur	600 mm	Courant admissible	177 - 210 A
Longueur L1	22 mm		
Longueur L2	623 mm		
Largeur	21 mm		

MB 800|25|M8

N° de cde	32815	Hauteur	4 mm
EAN	4251269322150	Dimensions trous de vis	M8
Unité d'emballage	1	Section	25 mm²
Longueur	800 mm	Courant admissible	177 - 210 A
Longueur L1	22 mm		
Longueur L2	823 mm		
Largeur	21 mm		

MB 1000|16|M8

N° de cde	32778	Hauteur	4 mm
EAN		Dimensions trous de vis	M8
Unité d'emballage	1	Section	16 mm²
Longueur	1.000 mm	Courant admissible	132 - 157 A
Longueur L1	22 mm		
Longueur L2	823 mm		
Largeur	21 mm		
